



Figura 1- La prima rappresentazione grafica della Grotta delle Capre, 1834. (da E. Dodwell, 1834)

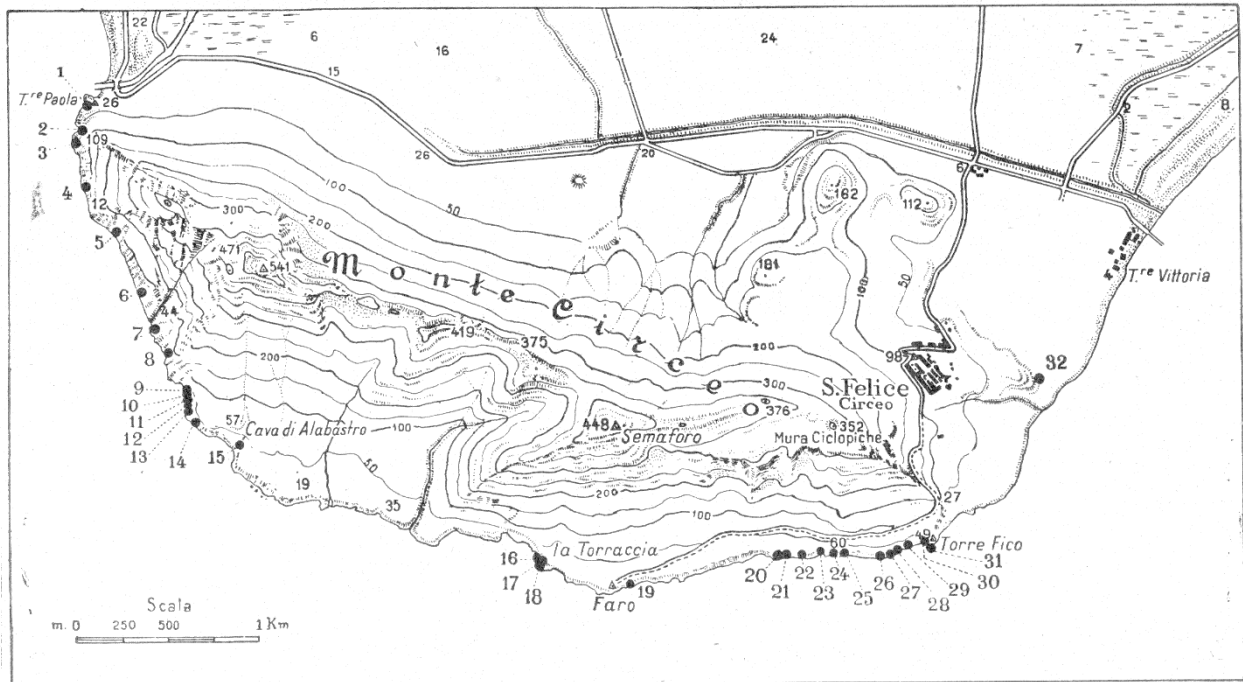


Fig. 1. — LE GROTTE LITORANEE DEL MONTE CIRCEO.

1. Grotta spaccata di Torre Paola+. — 2. Grotta aperta. — 3. Grotta dell'Isolotto+. — 4. Grotta del Bombardiere. — 5. Grotta Ereuil++. — 6. Grotta della Maga Circe+. — 7. Spiaggia dei Bombardieri+. — 8. Grotta del Rimbombo+. — 9. Grotta dei Tre Luigi+. — 10. Grotta Anna++. — 11. Grotta della Fessura+. — 12. Grotta delle Palme+. — 14. Grotta dei Pesci+. — 15. Grotta dell'Alabastro. — 16 e 17. Grotte di Torre Cervia. — 18. Grotta dell'Acquario++. — 19. Grotta del Faro. — 20. Grotta Elena++. — 21. Grotta del Fossellone++. — 22. Grotta dell'Impiso+. — 23. Grotta delle Capre++. — 24. Grotta Azzurra. — 26. Grotta del Presepio++. — 29. Grotta del Cervide++. — 30. Grotta Stefanini++. — 31. Grotta di Torre Fico++. — 32. Grotta Guattari++.
- Le grotte nn. 13, 25, e 28 sono cavità vuote.  
 + = Grotte contenenti residui di riempimento detritico.  
 ++ = Grotte il cui riempimento ha fornito fauna fossile ed industria paleolitica.

Figura 2 elenco delle cavità naturali del promontorio (elaborata da Blanc 1939)

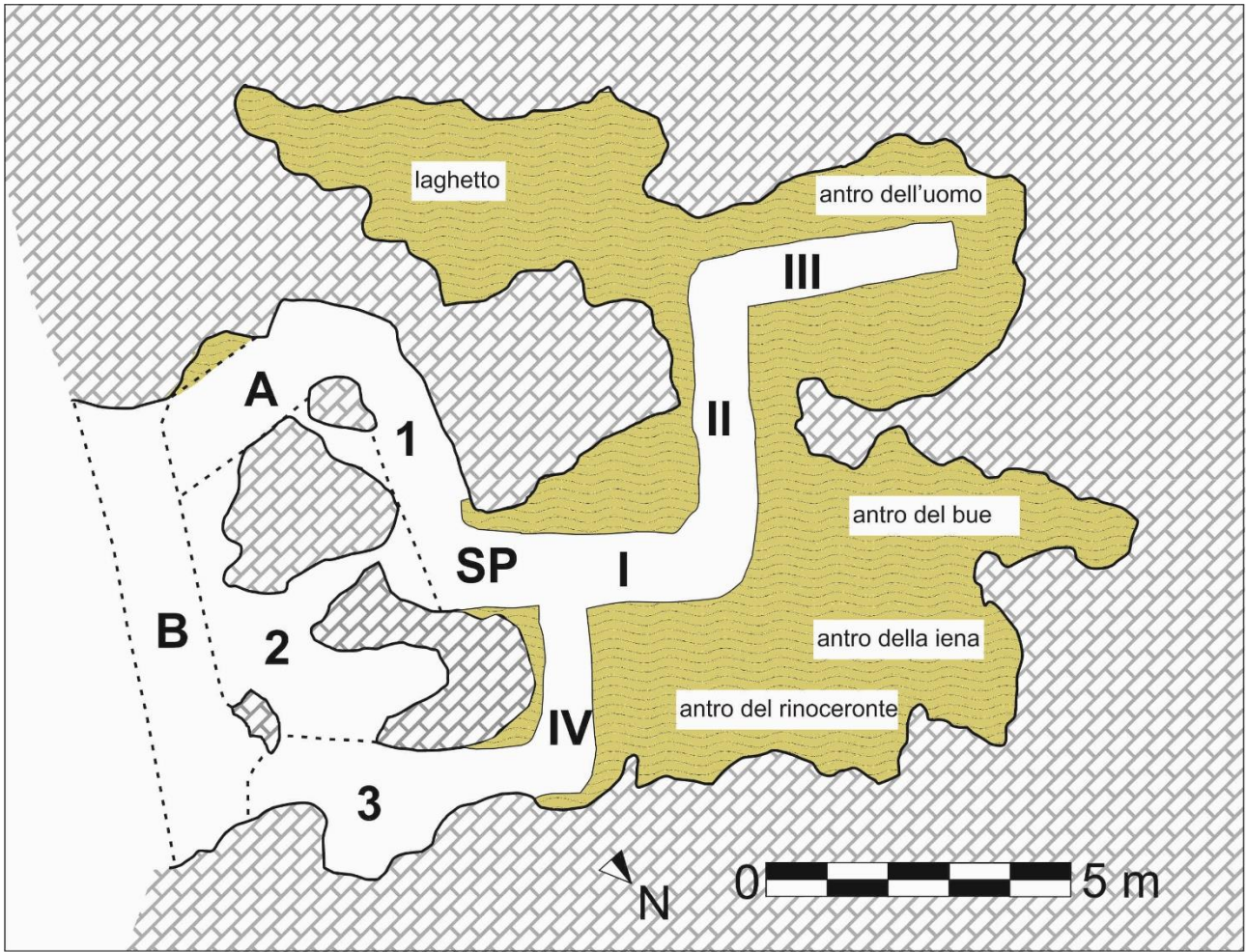


Figura 3- Pianta del sito di Grotta Guattari (autore M.F. Rolfo)



Figura 4- Grotta Guattari, sala del laghetto. Porzione di scavo della paleosuperficie a iena (Foto A. Ferracci)



Figura 5- Sala del Laghetto. Cranio di Neanderthal rinvenuto durante lo scavo della paleosuperficie (Foto A. Ferracci)



Figura 6- Porzione della paleosuperficie esterna la grotta. Con le puntine verdi sono indicati frammenti di industria litica, le puntine rosse segnalano frammenti faunistici carbonizzati e in bianco frammenti faunistici nonché probabili resti di pasto dell'uomo di Neanderthal.